

Secteur Imagerie scientifique

Catalogue des prestations

Le laboratoire Arc'Antique met en œuvre des techniques d'imagerie scientifique 2D et 3D, relevant du spectre visible et hors spectre visible, permettant l'examen sous différentes radiations de la surface et de la structure des artefacts archéologiques et des objets patrimoniaux.

- imagerie photographique
- imagerie RX 2D et 3D
- numérisation 3D surfacique et structurelle

La documentation scientifique est produite dans différents contextes et pour de multiples applications (liste non exhaustive) :

- Étude technique de l'objet
- Documentation de l'histoire matérielle de l'objet
- Étude historique de l'objet (datation, attribution, etc.)
- Constat d'état
- Aide à la décision de traitement de conservation-restauration
- Conservation préventive (support muséographique et conditionnement sur mesure, suivi métrologique)

| Technique | Ref. | Source | λ excitation | λ émission captée |
|-------------------|-------|----------------------------------|----------------------|---------------------------|
| Lumière directe | LD | Lumière blanche (Tc 5000-5400 k) | 400-800 nm | 400-800 nm |
| Lumière rasante | LR | Lumière blanche (Tc 5000-5400 k) | 400-800 nm | 400-800 nm |
| Open Light | OL | Lumière blanche (Tc 5000-5400 k) | 400-800 nm | 400-800 nm |
| Macrophotographie | MP | Lumière blanche (Tc 5000-5400 k) | 400-800 nm | 400-800 nm |
| Lumière transmise | LT | Lumière blanche (Tc 5000-5400 k) | 400-800 nm | 400-800 nm |
| Photogrammétrie | Ph3D | Lumière blanche (Tc 5000-5400 k) | 400-800 nm | 400-800 nm |
| Fluorescence UV | UV | Lumière noire (UV-A) | 365 nm | 400-800 nm |
| Infrarouge | IR | Lumière blanche (Tc 5000-5400 k) | 400-800 nm | 780-1000 nm |
| Radiographie | RX | Tube RX 225 Kv | 0.001-10 nm | 0.001-10 nm |
| Tomodensitométrie | TomRx | Selon prestataire | | |

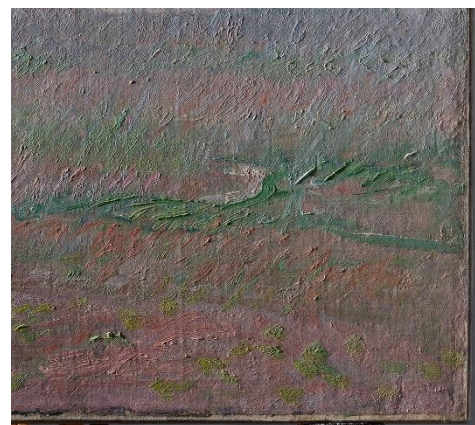
| Lumière directe | Réf. | Tarif à l'unité |
|---|-----------|-----------------|
| <i>Renseigner les caractéristiques matérielles de l'œuvre (matériaux, couleurs, dimensions) ainsi que son état de conservation par la réalisation de prises de vue en environnement lumineux contrôlé et reproductible.</i> | LD | 35,00 € |

Type visuel




| Lumière rasante | Réf. | Tarif à l'unité |
|--|-----------|-----------------|
| <i>Mettre en valeur les caractéristiques physiques, les altérations et les déformations de surface et de support des objets.</i> | LR | 35,00 € |

Type visuel



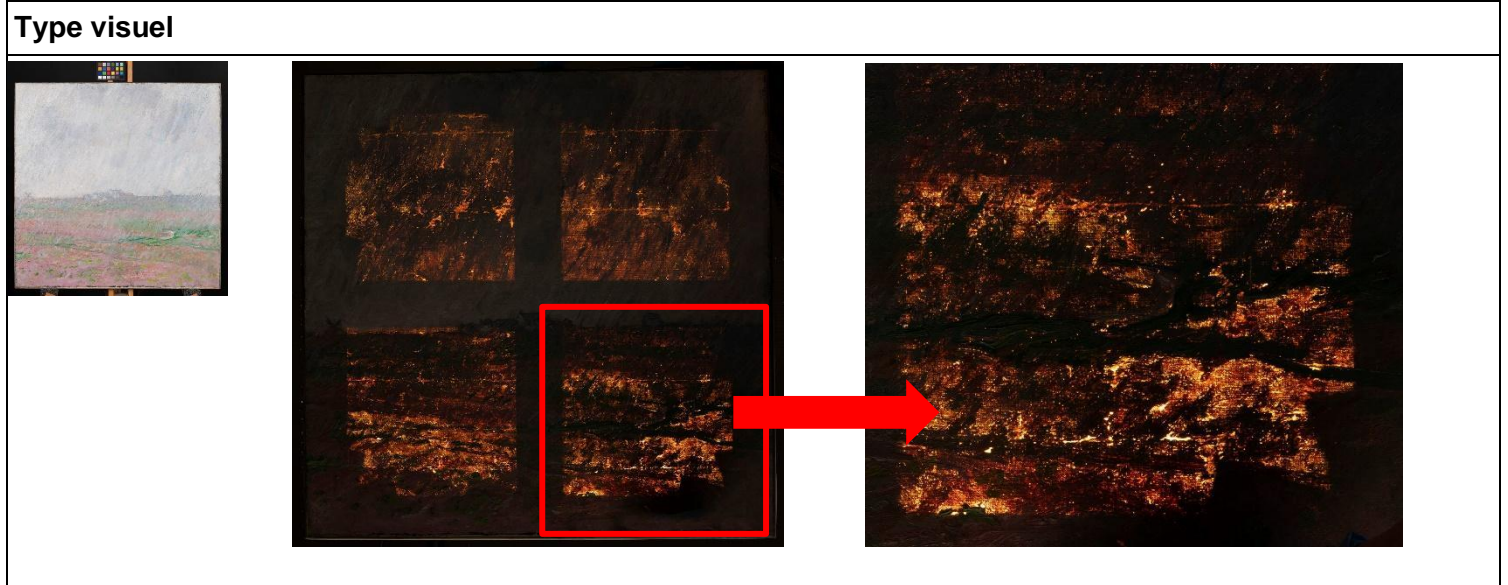
| Open Light | Réf. | Tarif à l'unité |
|---|-----------|-----------------|
| <i>Optimiser par une lumière rasante multidirectionnelle la visibilité des traces et la lisibilité des gravures, ciselures, inscriptions, motifs des surfaces altérées.</i> | OL | 35,00 € |

| Type visuel |
|---|
|  |

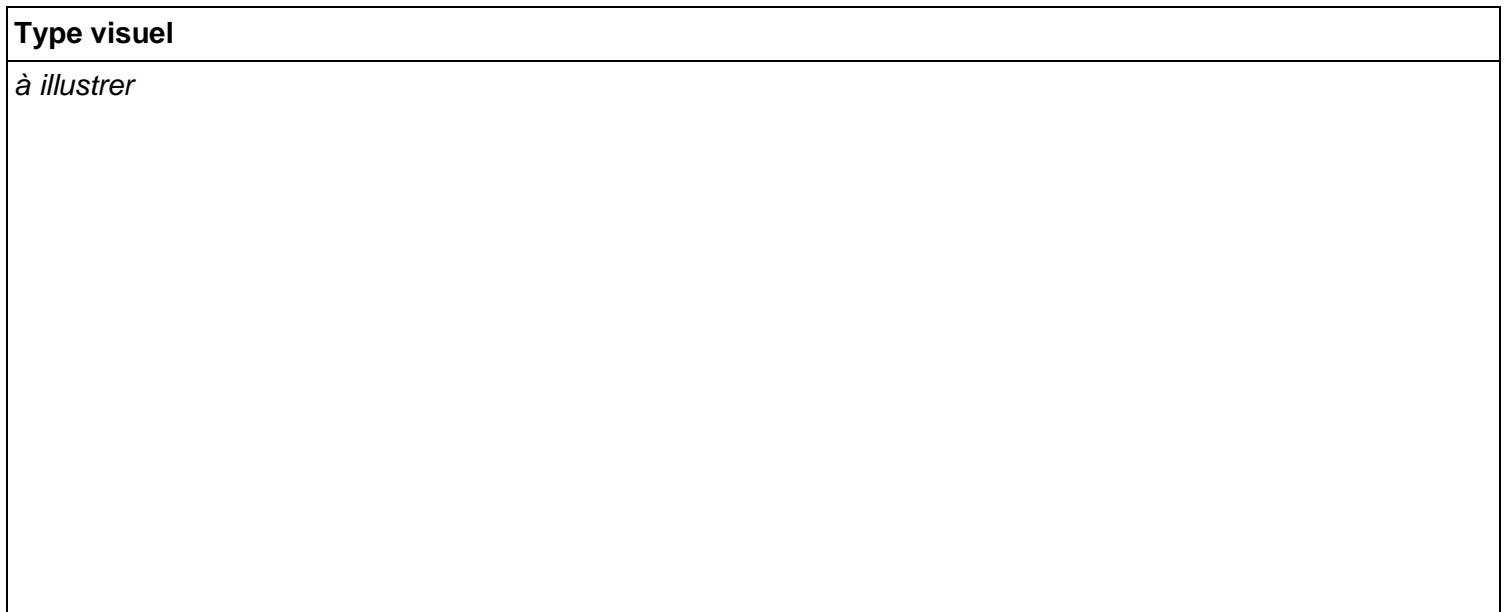
| Macrophotographie | Réf. | Tarif à l'unité |
|---|-----------|-----------------|
| <i>Documenter à très fort grossissement les détails de surface (marques, inscriptions, altérations, etc.)</i> | MP | 35,00 € |

| Type visuel |
|---|
|  |

| Lumière transmise – lumière par transparence | Réf. | Tarif à l'unité |
|---|-----------|-----------------|
| <i>Mettre en évidence les propriétés physiques et les altérations de supports (irrégularités d'épaisseur, fissures, lacunes).</i> | LT | 35,00 € |

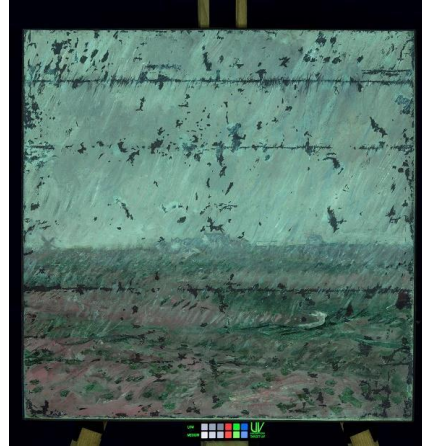


| Photogrammétrie (Ph3D) | Réf. | Tarif à l'unité |
|---|-------------|-----------------|
| Numérisation 3D, matériel photographique, acquisition simultanée du volume et de la texture. Applications : documentation, conservation-restauration, étude technique, étude de corpus, métrologie, conservation préventive, muséographie, médiation culturelle, etc. | Ph3D | 35,00 € |



| Photographie de la fluorescence sous rayonnement ultraviolets | Réf. | Tarif à l'unité |
|---|-----------|-----------------|
| <i>Différencier et cartographier les matériaux de surface par la photographie visible de leur fluorescence sous rayonnement UV.</i> | UV | 35,00 € |

Type visuel



| Photographie infrarouge | Réf. | Tarif à l'unité |
|--|-----------|-----------------|
| captation à λ 790-1000 nm <i>Accéder à l'information sous-jacente de la surface de la couche picturale (dessin sous-jacent), cartographier et différencier les matériaux de surface (pigments).</i> | IR | 35,00 € |

Type visuel



| Radiographie | Réf. | Tarif à l'unité |
|---|-------------|--|
| <p><i>Documenter les éléments constitutifs structurels des objets et leur mise en œuvre, les fragilités structurelles, le processus de fabrication (repentir, traces d'outils, œuvre sous-jacente, etc.), les restaurations antérieures.</i></p> <p>Argentique</p> | RX a | 30x40 : 105 € unité 24x30 : 85 € Unité + 20 € par scan planche |
| <p>Numérique</p> | RX n | 30x40 : 125 € unité 24x30 : 105 € Unité |

Type visuel



| Tomodensitométrie | Réf. | Tarif à l'unité |
|---|-------------|-----------------|
| <p><i>Radiographie numérique 3D permettant la spatialisation et la documentation des éléments constitutifs structurels des objets, de leur mise en œuvre, fragilités structurelles, altérations, processus de fabrication, restaurations antérieures.</i></p> | ToRX | Sur devis |

Type visuel

à illustrer

Livrables

Caractéristiques techniques de l'imagerie numérique

| Imagerie | Format livré (fichier d'exploitation) | Définition | Mode colorimétrique disponible* |
|----------|--|---------------------|---|
| LD | JPEG HD | 45,7 Mp – 300 dpi | RVB et/ou Niveaux de gris |
| LR | JPEG HD | 45,7 Mp – 300 dpi | RVB et/ou Niveaux de gris |
| OL | JPEG HD | 45,7 Mp – 300 dpi | RVB et/ou Niveaux de gris |
| MP | JPEG HD | 45,7 Mp – 300 dpi | RVB et/ou Niveaux de gris |
| LT | JPEG HD | 45,7 Mp – 300 dpi | RVB et/ou Niveaux de gris |
| Ph3D | .slt, .obj | selon projet | RVB, visualisation multimodale |
| IR | JPEG HD | 10.2 Mp – 300 dpi | Niveaux de gris |
| UV | JPEG HD | 45,7 Mp – 300 dpi | RVB et/ou Niveaux de gris |
| RX a | JPEG HD | 45,7 Mp – éch. 1 :1 | Niveaux de gris |
| RX n | <i>à compléter</i> | <i>à compléter</i> | <i>à compléter</i> |
| TomoRX | Dicom | Selon prestataire | Niveaux de gris/visualisation multimodale |

*RVB = Couleurs (Rouge Vert Bleu) / Niveaux de gris = Noir et blanc

Radiographie argentique

Films RX argentique + fichier JPEG HD Niveau de gris

Archivages des données

| Données natives | Fichier Client (fichier d'exploitation) | Année supplémentaire Données Natives | Année supplémentaire Fichier exploitation |
|-----------------|--|---|--|
| 1 an | 3 ans | 30€ | 15€ |

Rapports d'interprétation

Rédaction de rapport d'interprétation et/ou mise en forme de dossier d'imagerie.

Sur devis.

